

Mapa výskytu tesaříka obrovského (*Cerambyx cerdo*) v evropsky významných lokalitách Niva Dyje a Soutok-Podluží

Map of the Great Capricorn Beetle (*Cerambyx cerdo*) distribution in Niva Dyje and Soutok-Podluží (SCIs CZ0624099 & CZ0624119)

David Hauck¹, Ondřej Konvička¹, Lukáš Čížek¹, Jan Miklín², Pavel Foltan³, Jan Okrouhlík³



ortophoto © ČUZK



¹ Entomologický ústav, Biologické centrum AV ČR, v. v. i.
Branišovská 31/1160, 370 05 České Budějovice

² Přírodovědecká fakulta, Ostravská univerzita,
Chittussiho 10, 710 00 Ostrava – Slezská Ostrava

³ i2L Research Central Europe, Lipová 9/1789, České Budějovice



Výskyt tesaříka obrovského (*Cerambyx cerdo*) v EVL Niva Dyje a EVL Soutok-Podluží

Great capricorn beetle distribution in Niva Dyje
and Soutok-Podluží (SCIs CZ0624099 & CZ0624119)

- ▲ živý strom s výletovými otvory tesaříka obrovského (osídlený)
Live tree with the beetle exit holes (inhabited)
- ▼ mrtvý strom s výletovými otvory tesaříka obrovského (dříve osídlený)
Dead tree with the beetle exit holes (formerly inhabited)

□ hranice EVL / border of SCI

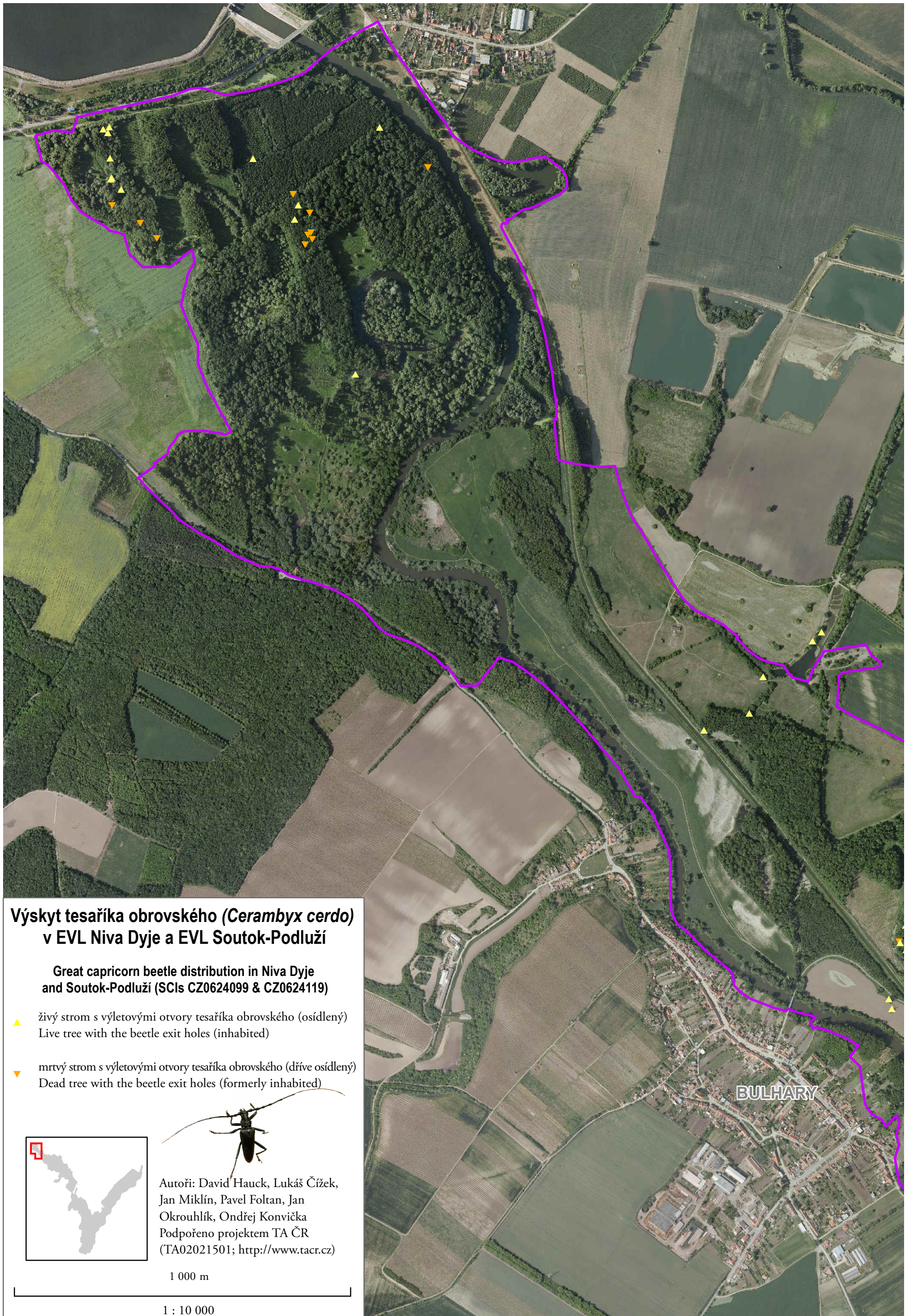
Autoři/Authors: David Hauck, Ondřej Konvička, Lukáš Čížek,
Jan Míklín, Pavel Foltan, Jan Okrouhlík

Projekt byl podpořen Technologickou agenturou České republiky
Project was supported by the Technology agency of the Czech Republic
(TA02021501)

10 km

1 : 110 000

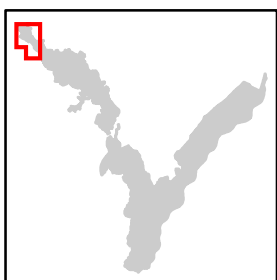




**Výskyt tesaříka obrovského (*Cerambyx cerdo*)
v EVL Niva Dyje a EVL Soutok-Podluží**

**Great capricorn beetle distribution in Niva Dyje
and Soutok-Podluží (SCIs CZ0624099 & CZ0624119)**

- ▲ živý strom s výletovými otvory tesaříka obrovského (osídlený)
Live tree with the beetle exit holes (inhabited)
- ▼ mrtvý strom s výletovými otvory tesaříka obrovského (dříve osídlený)
Dead tree with the beetle exit holes (formerly inhabited)



Autoři: David Hauck, Lukáš Čížek,
Jan Miklín, Pavel Foltan, Jan
Okrouhlík, Ondřej Konvička
Podpořeno projektem TA ČR
(TA02021501; <http://www.tacr.cz>)

1 000 m

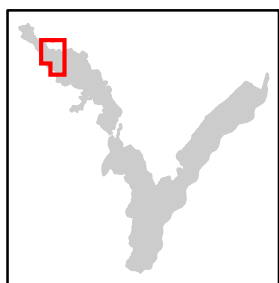
1 : 10 000



Výskyt tesaříka obrovského (*Cerambyx cerdo*) v EVL Niva Dyje a EVL Soutok-Podluží

Great capricorn beetle distribution in Niva Dyje
and Soutok-Podluží (SCIs CZ0624099 & CZ0624119)

- ▲ živý strom s výletovými otvory tesaříka obrovského (osídlený)
Live tree with the beetle exit holes (inhabited)
- ▼ mrtvý strom s výletovými otvory tesaříka obrovského (dříve osídlený)
Dead tree with the beetle exit holes (formerly inhabited)



Autoři: David Hauck, Lukáš Čížek,
Jan Miklín, Pavel Foltan, Jan
Okrouhlík, Ondřej Konvička
Podpořeno projektem TA ČR
(TA02021501; <http://www.tacr.cz>)

1 000 m

1 : 10 000

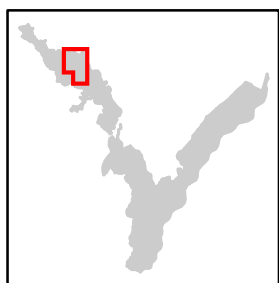
NEJDEK



**Výskyt tesaříka obrovského (*Cerambyx cerdo*)
v EVL Niva Dyje a EVL Soutok-Podluží**

**Great capricorn beetle distribution in Niva Dyje
and Soutok-Podluží (SCIs CZ0624099 & CZ0624119)**

- ▲ živý strom s výletovými otvory tesaříka obrovského (osídlený)
Live tree with the beetle exit holes (inhabited)
- ▼ mrtvý strom s výletovými otvory tesaříka obrovského (dříve osídlený)
Dead tree with the beetle exit holes (formerly inhabited)

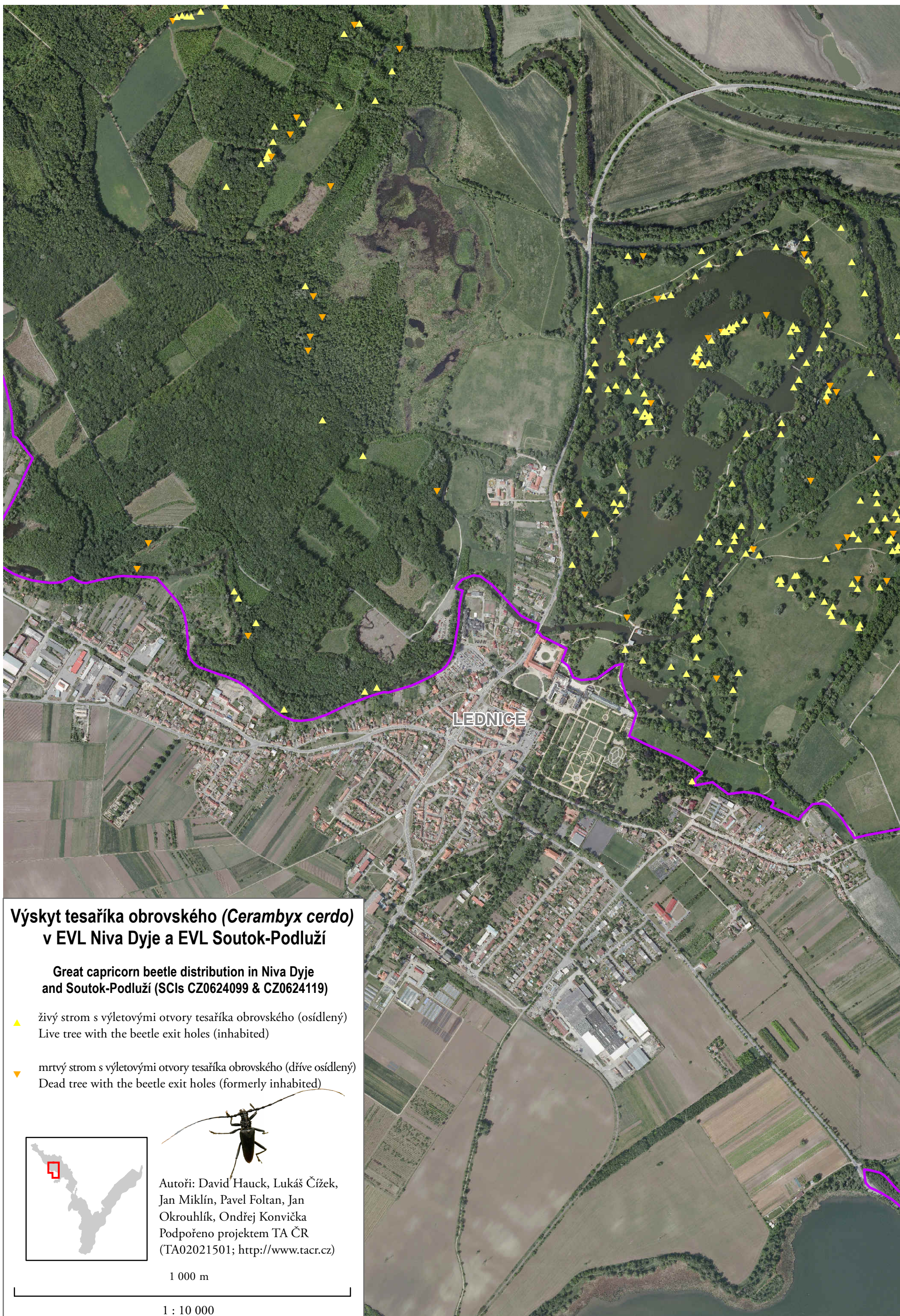


Autoři: David Hauck, Lukáš Čížek,
Jan Miklín, Pavel Foltan, Jan
Okrouhlík, Ondřej Konvička
Podpořeno projektem TA ČR
(TA02021501; <http://www.tacr.cz>)

1 000 m

1 : 10 000

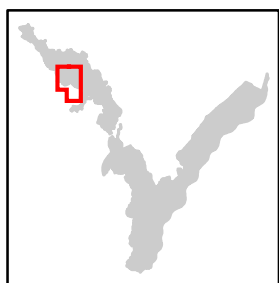




**Výskyt tesaříka obrovského (*Cerambyx cerdo*)
v EVL Niva Dyje a EVL Soutok-Podluží**

**Great capricorn beetle distribution in Niva Dyje
and Soutok-Podluží (SCIs CZ0624099 & CZ0624119)**

- ▲ živý strom s výletovými otvory tesaříka obrovského (osídlený)
Live tree with the beetle exit holes (inhabited)
- ▼ mrtvý strom s výletovými otvory tesaříka obrovského (dříve osídlený)
Dead tree with the beetle exit holes (formerly inhabited)



Autoři: David Hauck, Lukáš Čížek,
Jan Miklín, Pavel Foltan, Jan
Okrouhlík, Ondřej Konvička
Podpořeno projektem TA ČR
(TA02021501; <http://www.tacr.cz>)

1 000 m

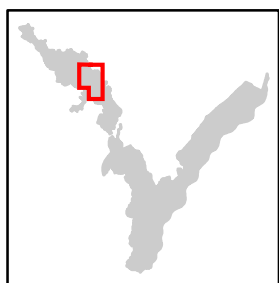
1 : 10 000



**Výskyt tesaříka obrovského (*Cerambyx cerdo*)
v EVL Niva Dyje a EVL Soutok-Podluží**

**Great capricorn beetle distribution in Niva Dyje
and Soutok-Podluží (SCIs CZ0624099 & CZ0624119)**

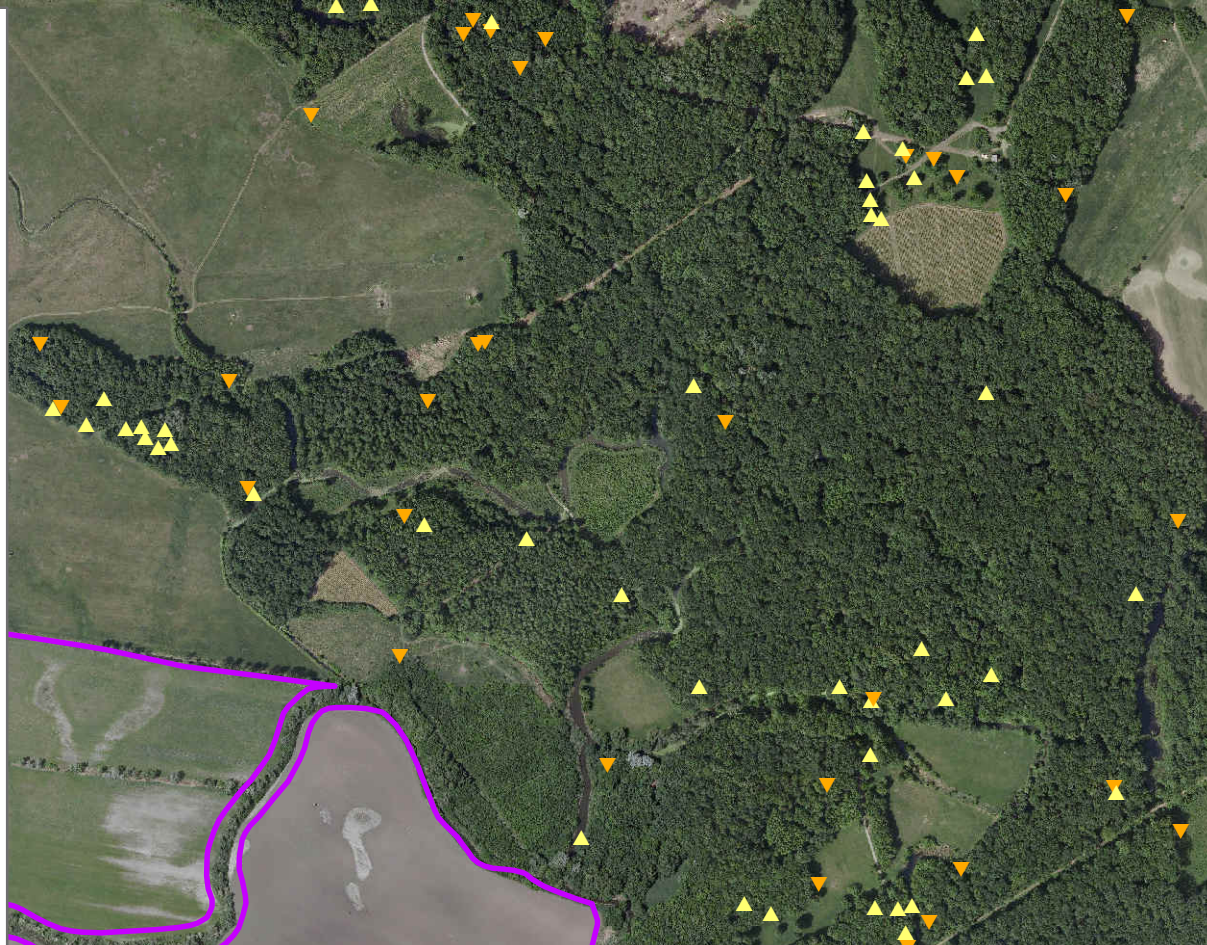
- ▲ živý strom s výletovými otvory tesaříka obrovského (osídlený)
Live tree with the beetle exit holes (inhabited)
- ▼ mrtvý strom s výletovými otvory tesaříka obrovského (dříve osídlený)
Dead tree with the beetle exit holes (formerly inhabited)



Autoři: David Hauck, Lukáš Čížek,
Jan Miklín, Pavel Foltan, Jan
Okrouhlík, Ondřej Konvička
Podpořeno projektem TA ČR
(TA02021501; <http://www.tacr.cz>)

1 000 m

1 : 10 000

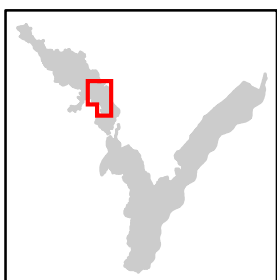




Výskyt tesaříka obrovského (*Cerambyx cerdo*) v EVL Niva Dyje a EVL Soutok-Podluží

Great capricorn beetle distribution in Niva Dyje
and Soutok-Podluží (SCIs CZ0624099 & CZ0624119)

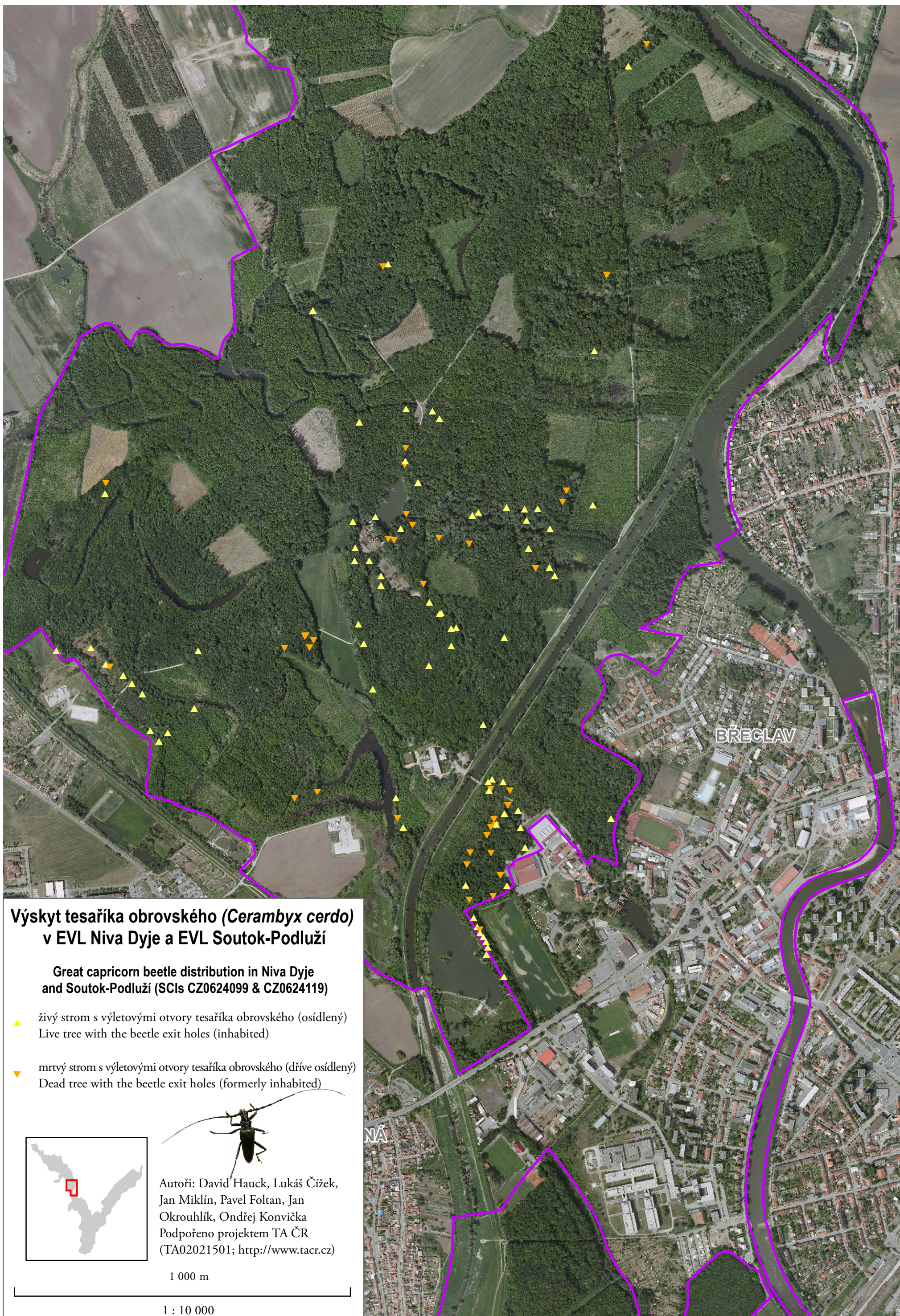
- ▲ živý strom s výletovými otvory tesaříka obrovského (osídlený)
Live tree with the beetle exit holes (inhabited)
- ▼ mrtvý strom s výletovými otvory tesaříka obrovského (dříve osídlený)
Dead tree with the beetle exit holes (formerly inhabited)



Autoři: David Hauck, Lukáš Čížek,
Jan Miklín, Pavel Foltan, Jan
Okrouhlík, Ondřej Konvička
Podpořeno projektem TA ČR
(TA02021501; <http://www.tacr.cz>)

1 000 m

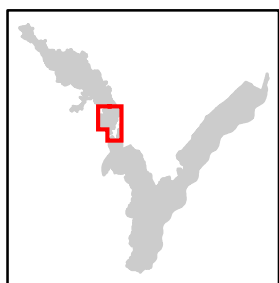
1 : 10 000



**Výskyt tesaříka obrovského (*Cerambyx cerdo*)
v EVL Niva Dyje a EVL Soutok-Podluží**

**Great capricorn beetle distribution in Niva Dyje
and Soutok-Podluží (SCIs CZ0624099 & CZ0624119)**

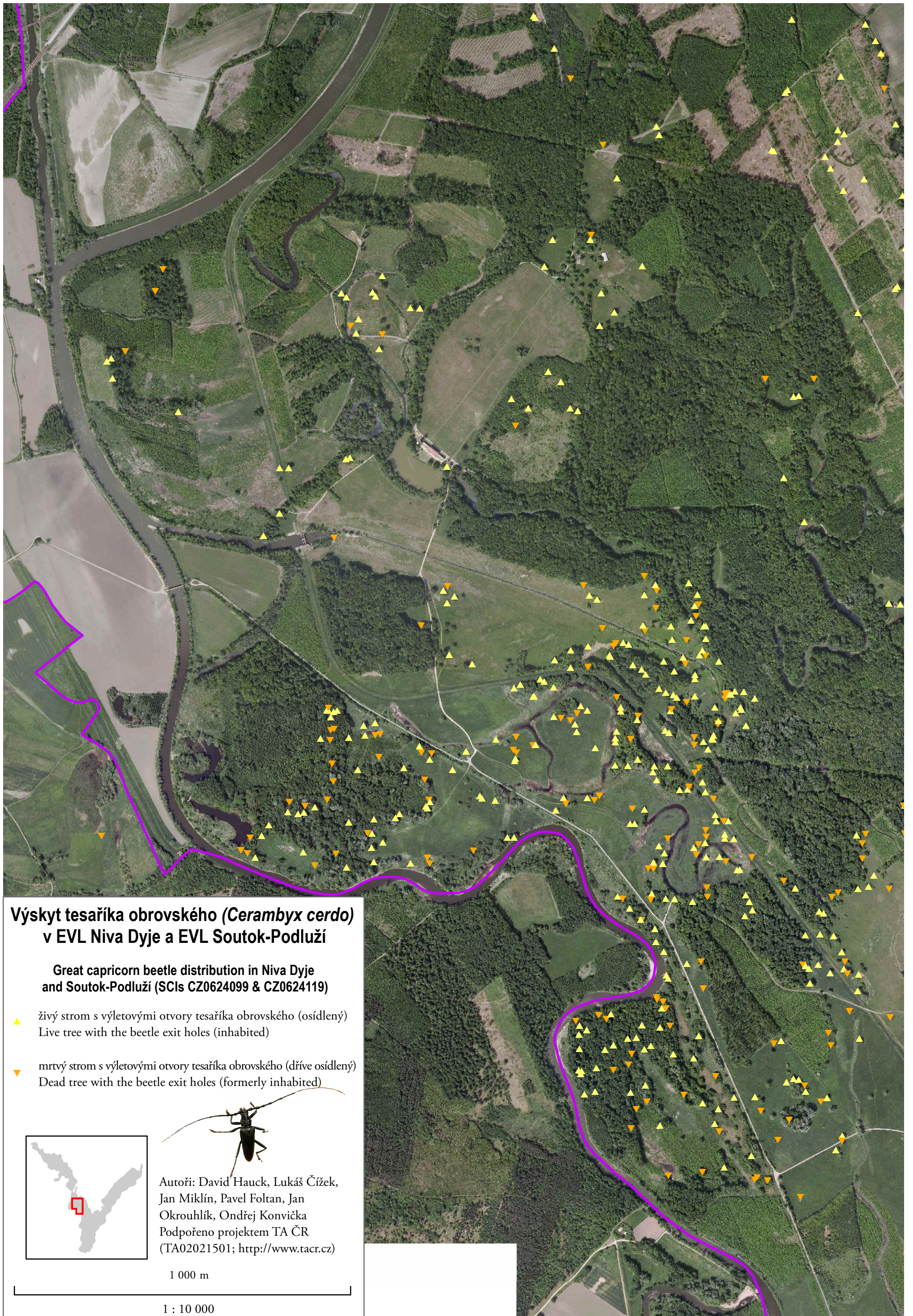
- ▲ živý strom s výletovými otvory tesaříka obrovského (osídlený)
Live tree with the beetle exit holes (inhabited)
- ▼ mrtvý strom s výletovými otvory tesaříka obrovského (dříve osídlený)
Dead tree with the beetle exit holes (formerly inhabited)



Autoři: David Hauck, Lukáš Čížek,
Jan Miklín, Pavel Foltan, Jan
Okrouhlík, Ondřej Konvička
Podpořeno projektem TA ČR
(TA02021501; <http://www.tacr.cz>)

1 000 m

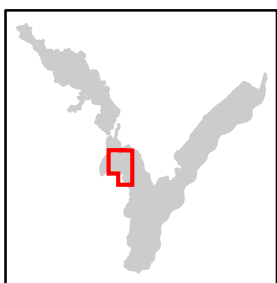
1 : 10 000



**Výskyt tesaříka obrovského (*Cerambyx cerdo*)
v EVL Niva Dyje a EVL Soutok-Podluží**

**Great capricorn beetle distribution in Niva Dyje
and Soutok-Podluží (SCIs CZ0624099 & CZ0624119)**

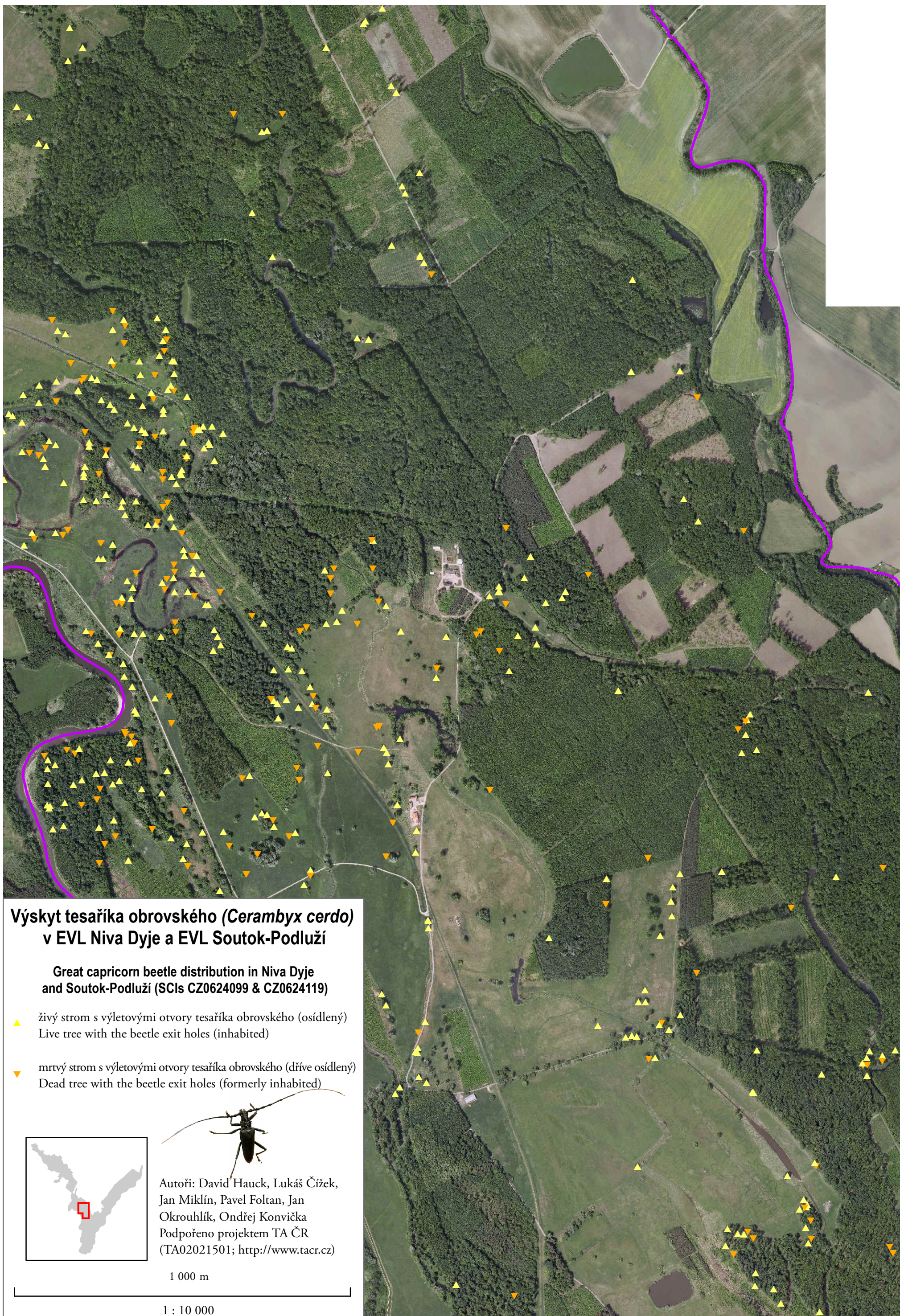
- ▲ živý strom s výletovými otvory tesaříka obrovského (osídlený)
Live tree with the beetle exit holes (inhabited)
- ▼ mrtvý strom s výletovými otvory tesaříka obrovského (dříve osídlený)
Dead tree with the beetle exit holes (formerly inhabited)



Autoři: David Hauck, Lukáš Čížek,
Jan Miklín, Pavel Foltan, Jan
Okrouhlík, Ondřej Konvička
Podpořeno projektem TA ČR
(TA02021501; <http://www.tacr.cz>)

1 000 m

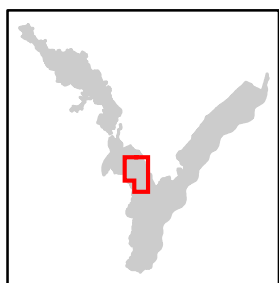
1 : 10 000



Výskyt tesaříka obrovského (*Cerambyx cerdo*) v EVL Niva Dyje a EVL Soutok-Podluží

Great capricorn beetle distribution in Niva Dyje
and Soutok-Podluží (SCIs CZ0624099 & CZ0624119)

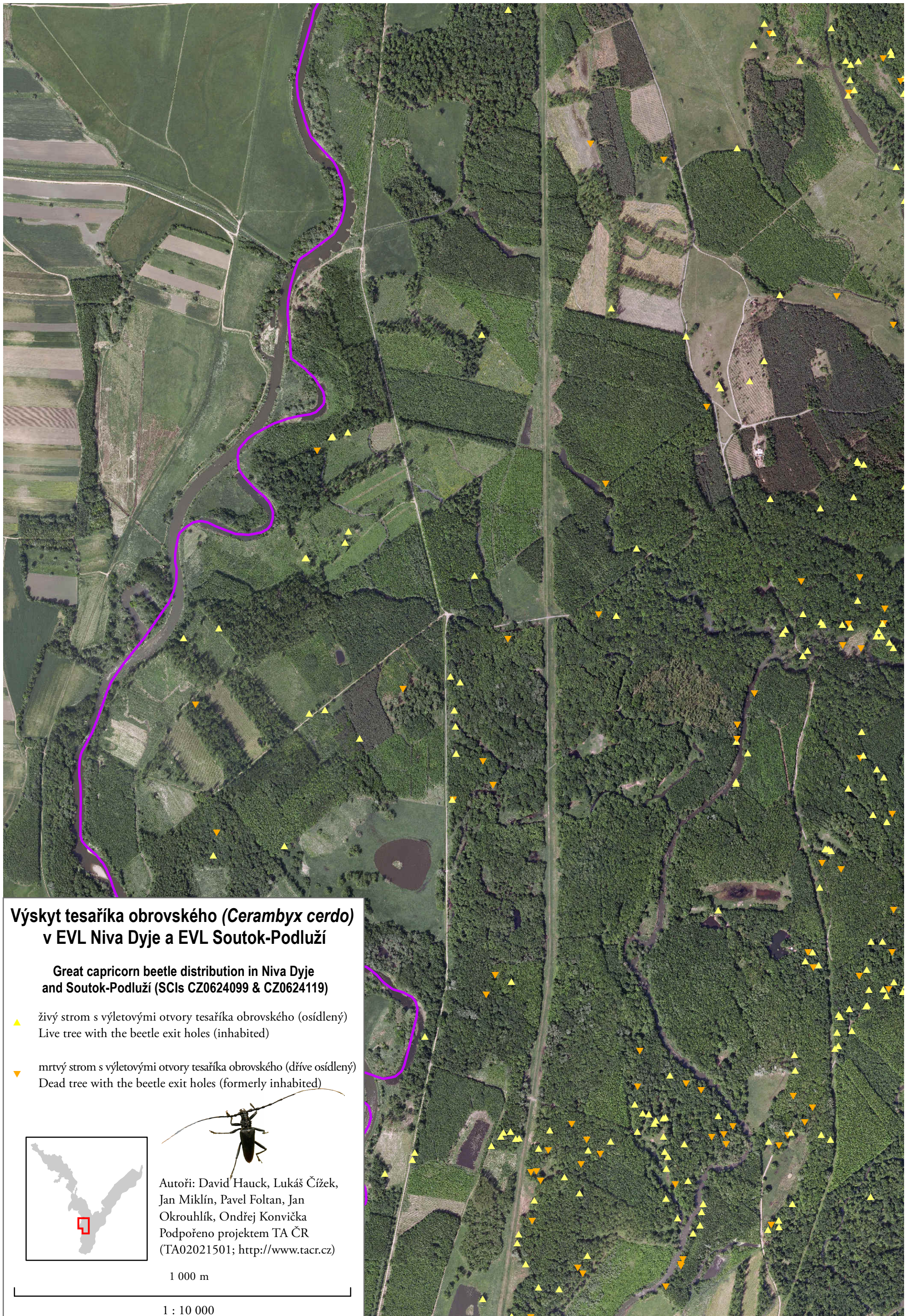
- ▲ živý strom s výletovými otvory tesaříka obrovského (osídlený)
Live tree with the beetle exit holes (inhabited)
- ▼ mrtvý strom s výletovými otvory tesaříka obrovského (dříve osídlený)
Dead tree with the beetle exit holes (formerly inhabited)



Autoři: David Hauck, Lukáš Čížek,
Jan Miklín, Pavel Foltan, Jan
Okrouhlík, Ondřej Konvička
Podpořeno projektem TA ČR
(TA02021501; <http://www.tacr.cz>)

1 000 m

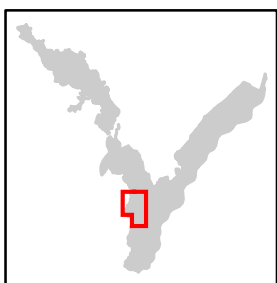
1 : 10 000



Výskyt tesaříka obrovského (*Cerambyx cerdo*) v EVL Niva Dyje a EVL Soutok-Podluží

Great capricorn beetle distribution in Niva Dyje
and Soutok-Podluží (SCIs CZ0624099 & CZ0624119)

- ▲ živý strom s výletovými otvory tesaříka obrovského (osídlený)
Live tree with the beetle exit holes (inhabited)
- ▼ mrtvý strom s výletovými otvory tesaříka obrovského (dříve osídlený)
Dead tree with the beetle exit holes (formerly inhabited)



Autoři: David Hauck, Lukáš Čížek,
Jan Miklín, Pavel Foltan, Jan
Okrouhlík, Ondřej Konvička
Podpořeno projektem TA ČR
(TA02021501; <http://www.tacr.cz>)

1 000 m

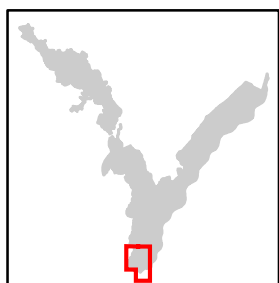
1 : 10 000



**Výskyt tesaříka obrovského (*Cerambyx cerdo*)
v EVL Niva Dyje a EVL Soutok-Podluží**

**Great capricorn beetle distribution in Niva Dyje
and Soutok-Podluží (SCIs CZ0624099 & CZ0624119)**

- ▲ živý strom s výletovými otvory tesaříka obrovského (osídlený)
Live tree with the beetle exit holes (inhabited)
- ▼ mrtvý strom s výletovými otvory tesaříka obrovského (dříve osídlený)
Dead tree with the beetle exit holes (formerly inhabited)



Autoři: David Hauck, Lukáš Čížek,
Jan Miklín, Pavel Foltan, Jan
Okrouhlík, Ondřej Konvička
Podpořeno projektem TA ČR
(TA02021501; <http://www.tacr.cz>)

1 000 m

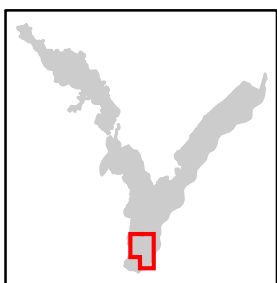
1 : 10 000



**Výskyt tesaříka obrovského (*Cerambyx cerdo*)
v EVL Niva Dyje a EVL Soutok-Podluží**

**Great capricorn beetle distribution in Niva Dyje
and Soutok-Podluží (SCIs CZ0624099 & CZ0624119)**

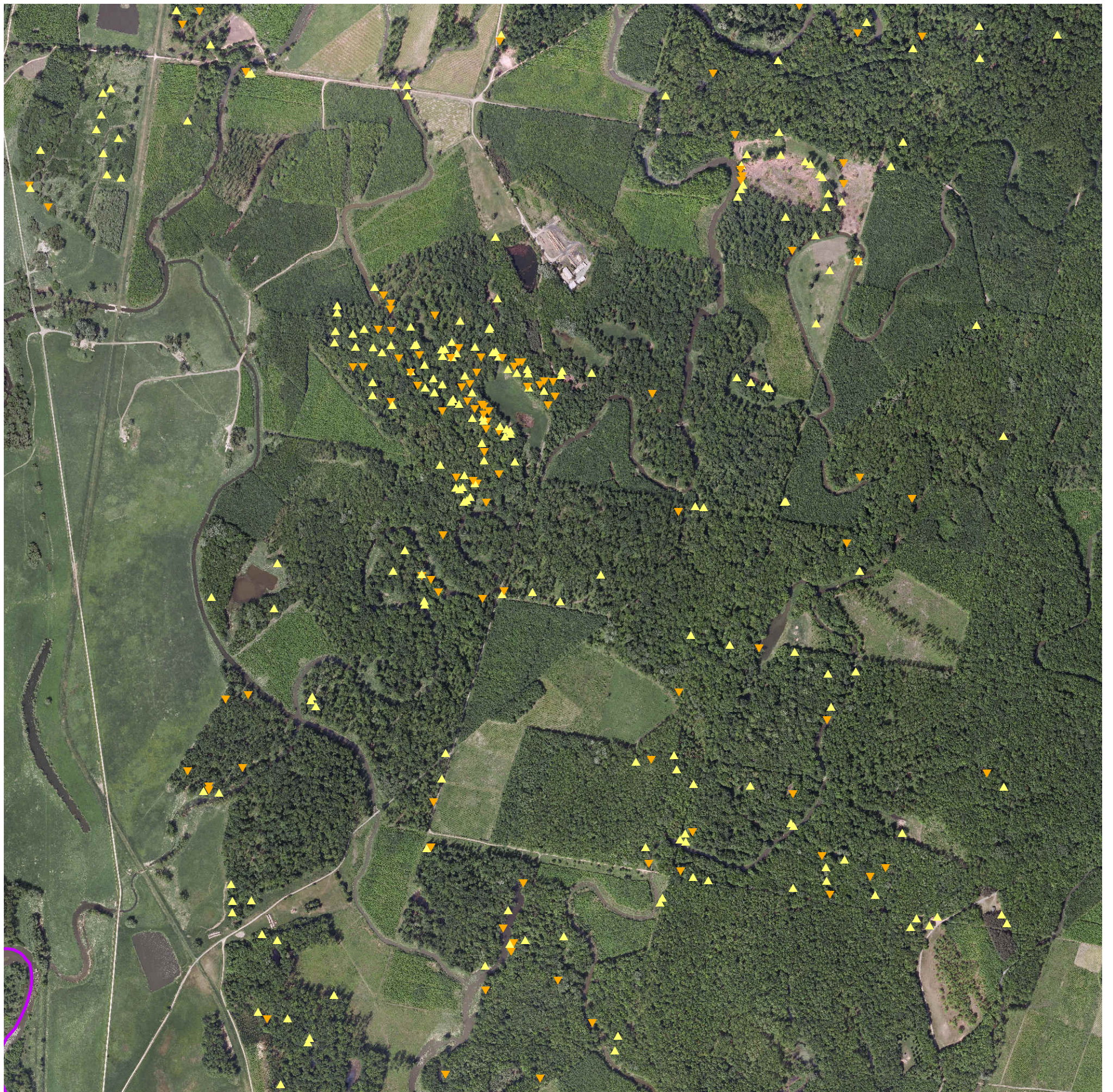
- ▲ živý strom s výletovými otvory tesaříka obrovského (osídlený)
Live tree with the beetle exit holes (inhabited)
- ▼ mrtvý strom s výletovými otvory tesaříka obrovského (dříve osídlený)
Dead tree with the beetle exit holes (formerly inhabited)



Autoři: David Hauck, Lukáš Čížek,
Jan Miklín, Pavel Foltan, Jan
Okrouhlík, Ondřej Konvička
Podpořeno projektem TA ČR
(TA02021501; <http://www.tacr.cz>)

1 000 m

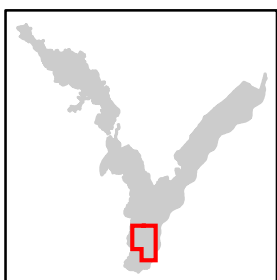
1 : 10 000



**Výskyt tesaříka obrovského (*Cerambyx cerdo*)
v EVL Niva Dyje a EVL Soutok-Podluží**

**Great capricorn beetle distribution in Niva Dyje
and Soutok-Podluží (SCIs CZ0624099 & CZ0624119)**

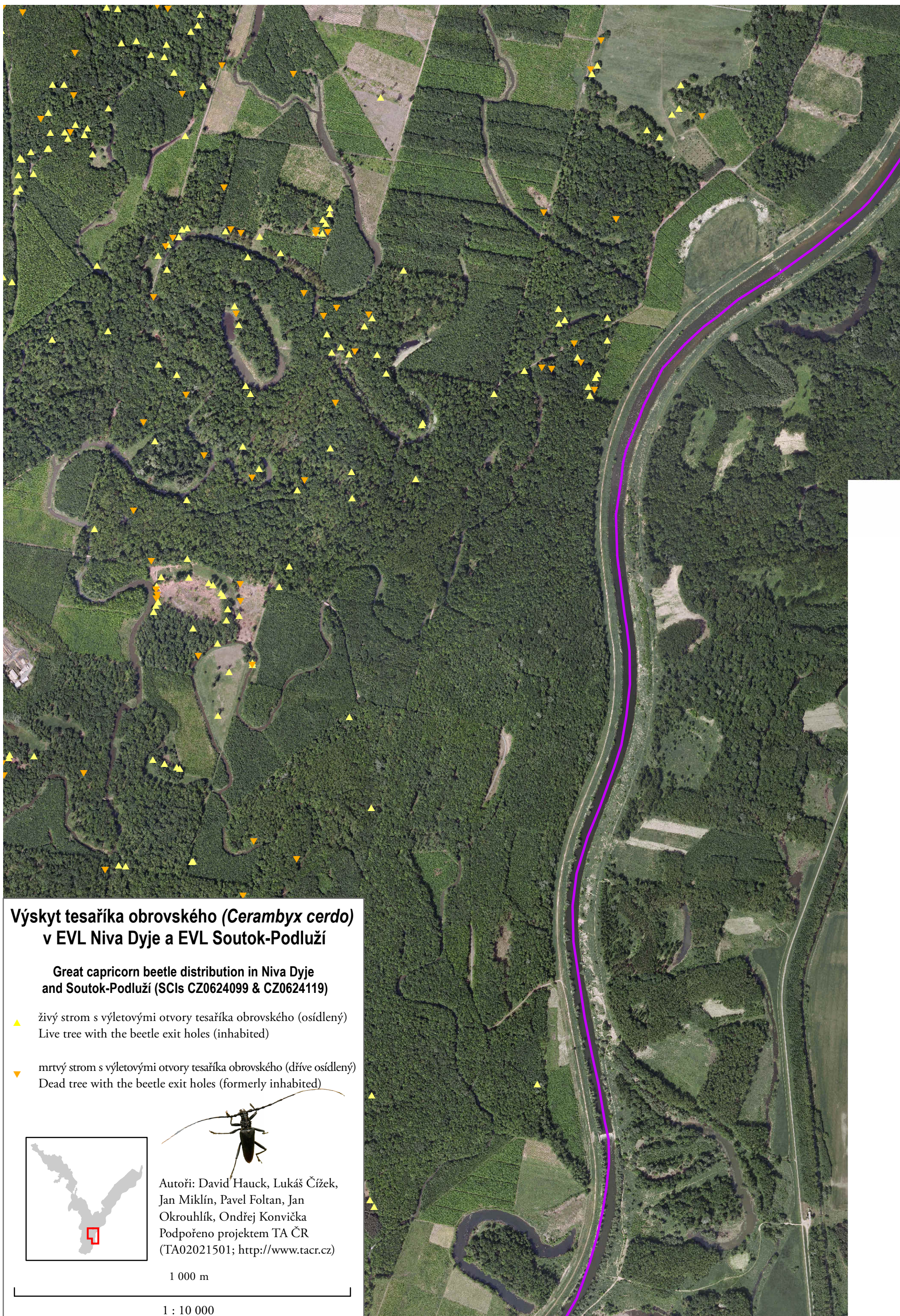
- ▲ živý strom s výletovými otvory tesaříka obrovského (osídlený)
Live tree with the beetle exit holes (inhabited)
- ▼ mrtvý strom s výletovými otvory tesaříka obrovského (dříve osídlený)
Dead tree with the beetle exit holes (formerly inhabited)



Autoři: David Hauck, Lukáš Čížek,
Jan Miklín, Pavel Foltan, Jan
Okrouhlík, Ondřej Konvička
Podpořeno projektem TA ČR
(TA02021501; <http://www.tacr.cz>)

1 000 m

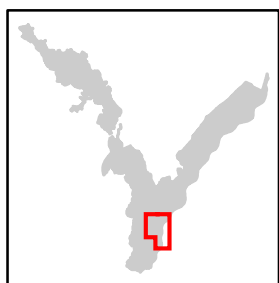
1 : 10 000



Výskyt tesaříka obrovského (*Cerambyx cerdo*) v EVL Niva Dyje a EVL Soutok-Podluží

Great capricorn beetle distribution in Niva Dyje
and Soutok-Podluží (SCIs CZ0624099 & CZ0624119)

- ▲ živý strom s výletovými otvory tesaříka obrovského (osídlený)
Live tree with the beetle exit holes (inhabited)
- ▼ mrtvý strom s výletovými otvory tesaříka obrovského (dříve osídlený)
Dead tree with the beetle exit holes (formerly inhabited)



Autoři: David Hauck, Lukáš Čížek,
Jan Miklín, Pavel Foltan, Jan
Okrouhlík, Ondřej Konvička
Podpořeno projektem TA ČR
(TA02021501; <http://www.tacr.cz>)

1 000 m

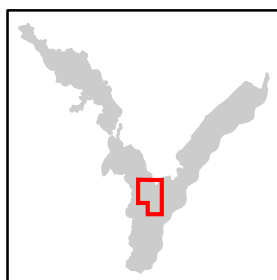
1 : 10 000



**Výskyt tesaříka obrovského (*Cerambyx cerdo*)
v EVL Niva Dyje a EVL Soutok-Podluží**

**Great capricorn beetle distribution in Niva Dyje
and Soutok-Podluží (SCIs CZ0624099 & CZ0624119)**

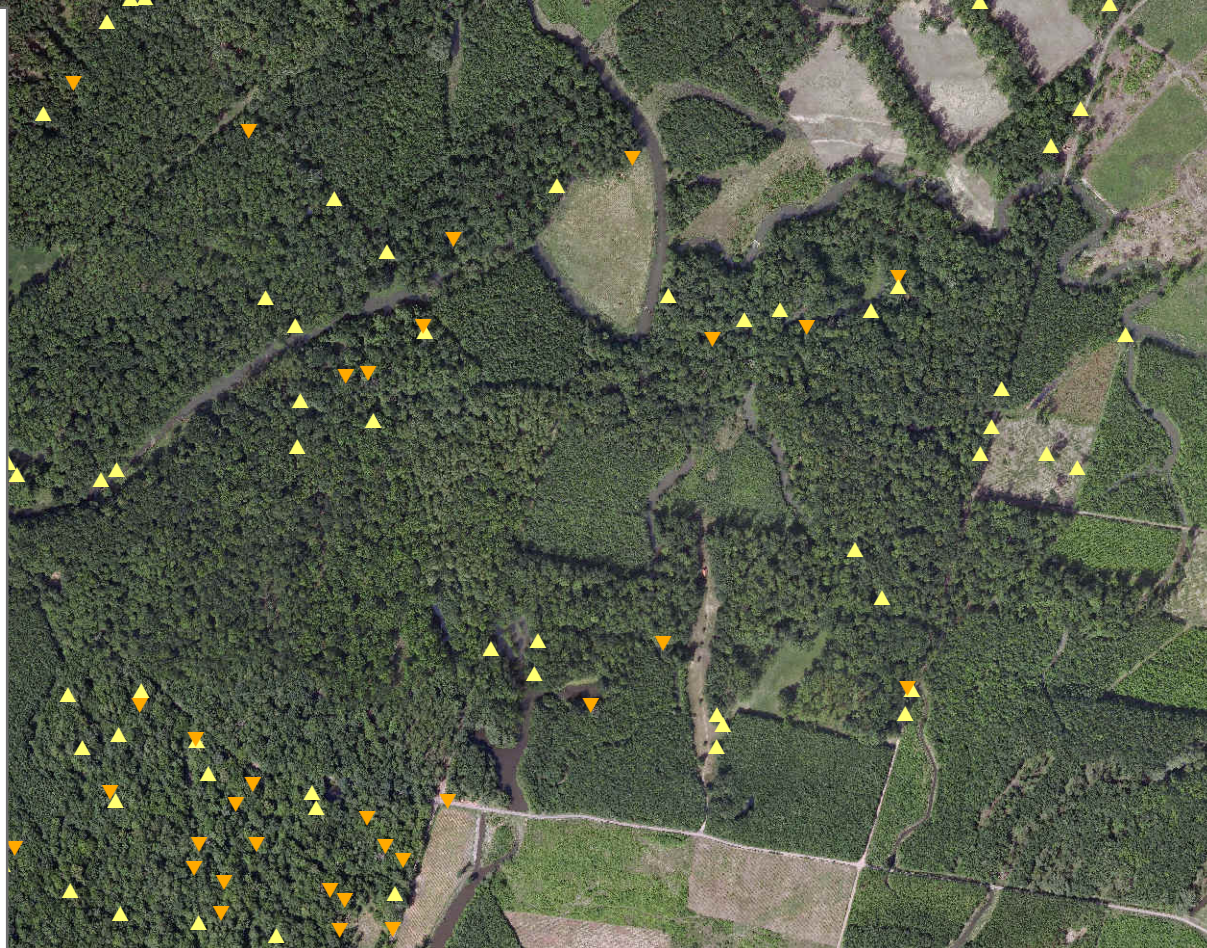
- ▲ živý strom s výletovými otvory tesaříka obrovského (osídlený)
Live tree with the beetle exit holes (inhabited)
- ▼ mrtvý strom s výletovými otvory tesaříka obrovského (dříve osídlený)
Dead tree with the beetle exit holes (formerly inhabited)

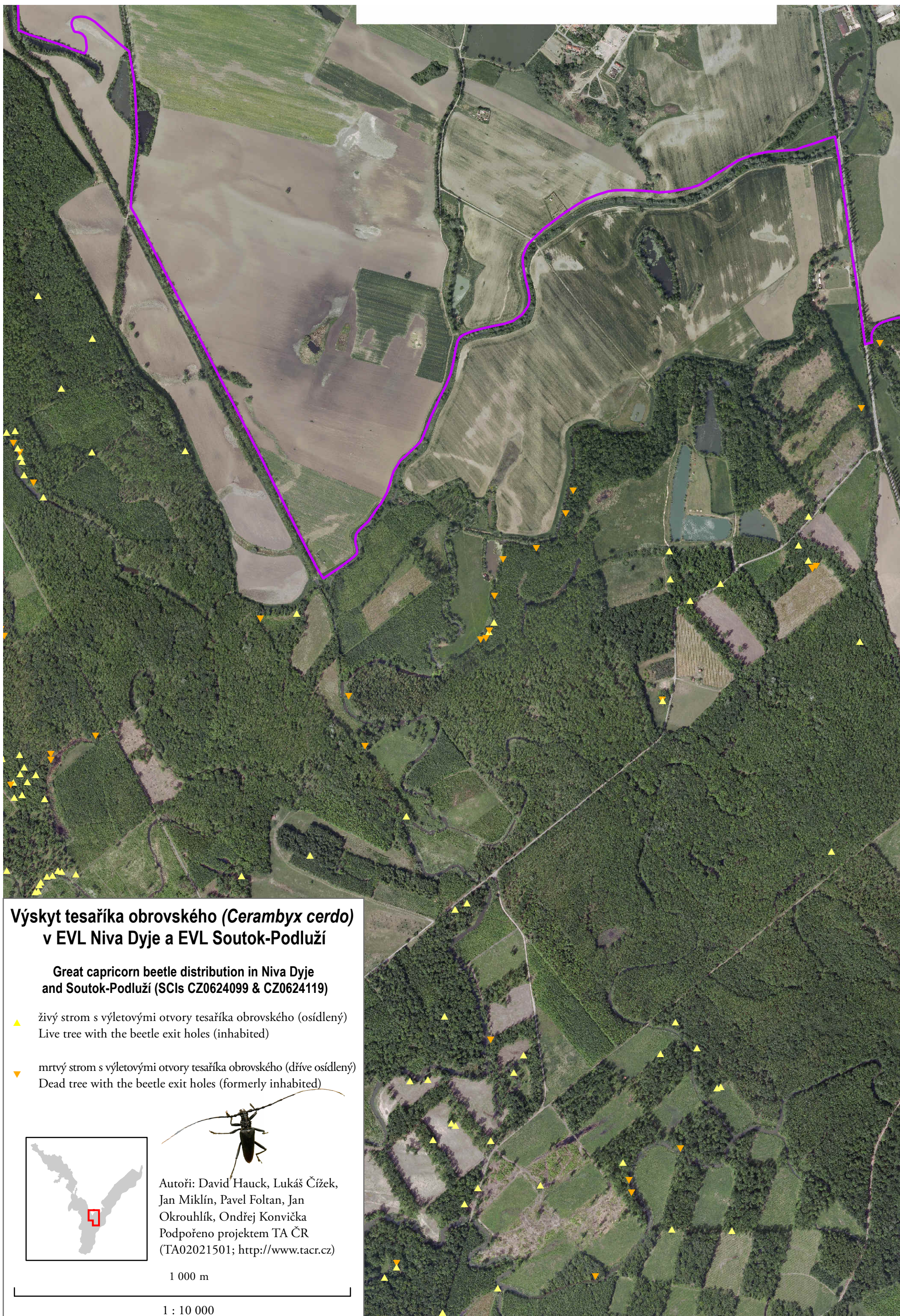


Autoři: David Hauck, Lukáš Čížek,
Jan Miklín, Pavel Foltan, Jan
Okrouhlík, Ondřej Konvička
Podpořeno projektem TA ČR
(TA02021501; <http://www.tacr.cz>)

1 000 m

1 : 10 000

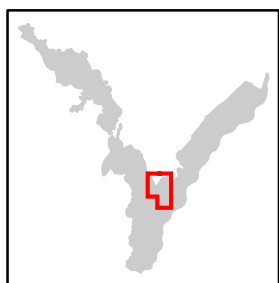




**Výskyt tesaříka obrovského (*Cerambyx cerdo*)
v EVL Niva Dyje a EVL Soutok-Podluží**

**Great capricorn beetle distribution in Niva Dyje
and Soutok-Podluží (SCIs CZ0624099 & CZ0624119)**

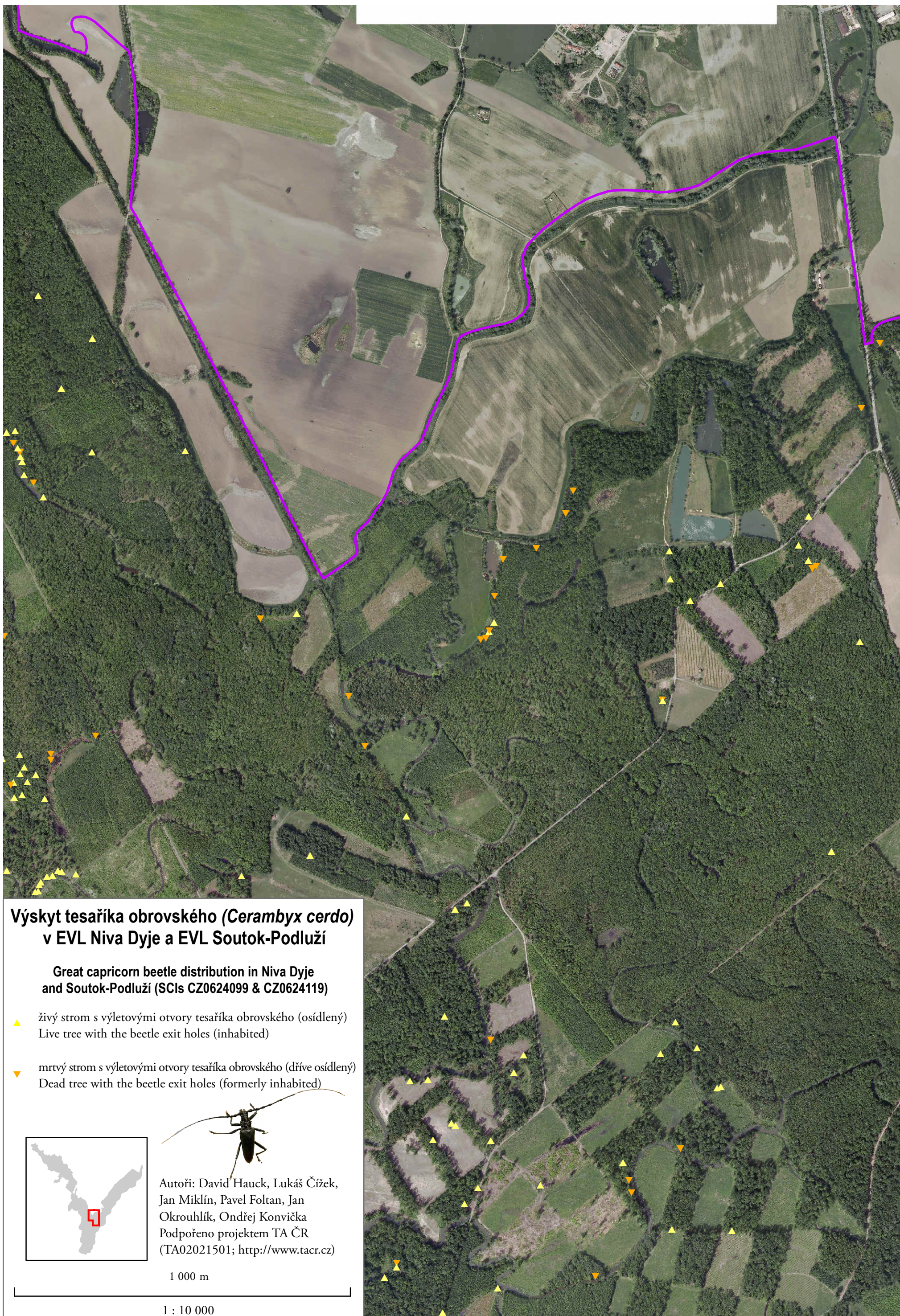
- ▲ živý strom s výletovými otvory tesaříka obrovského (osídlený)
Live tree with the beetle exit holes (inhabited)
- ▼ mrtvý strom s výletovými otvory tesaříka obrovského (dříve osídlený)
Dead tree with the beetle exit holes (formerly inhabited)



Autoři: David Hauck, Lukáš Čížek,
Jan Miklín, Pavel Foltan, Jan
Okrouhlík, Ondřej Konvička
Podpořeno projektem TA ČR
(TA02021501; <http://www.tacr.cz>)

1 000 m

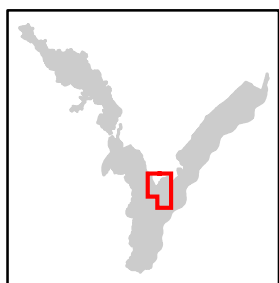
1 : 10 000



**Výskyt tesaříka obrovského (*Cerambyx cerdo*)
v EVL Niva Dyje a EVL Soutok-Podluží**

**Great capricorn beetle distribution in Niva Dyje
and Soutok-Podluží (SCIs CZ0624099 & CZ0624119)**

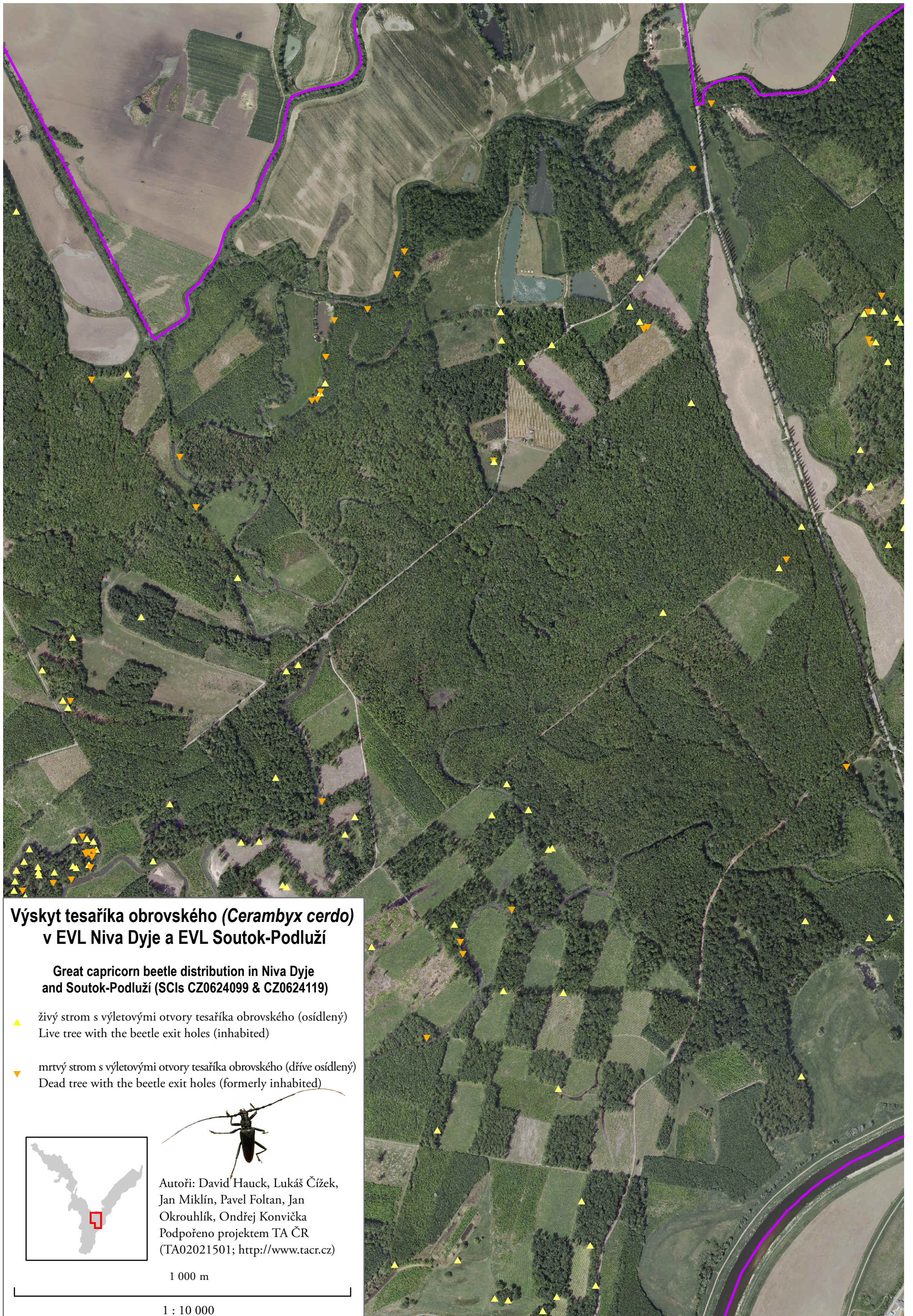
- ▲ živý strom s výletovými otvory tesaříka obrovského (osídlený)
Live tree with the beetle exit holes (inhabited)
- ▼ mrtvý strom s výletovými otvory tesaříka obrovského (dříve osídlený)
Dead tree with the beetle exit holes (formerly inhabited)



Autoři: David Hauck, Lukáš Čížek,
Jan Miklín, Pavel Foltan, Jan
Okrouhlík, Ondřej Konvička
Podpořeno projektem TA ČR
(TA02021501; <http://www.tacr.cz>)

1 000 m

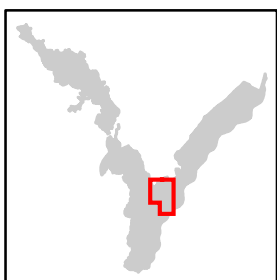
1 : 10 000



**Výskyt tesaříka obrovského (*Cerambyx cerdo*)
v EVL Niva Dyje a EVL Soutok-Podluží**

**Great capricorn beetle distribution in Niva Dyje
and Soutok-Podluží (SCIs CZ0624099 & CZ0624119)**

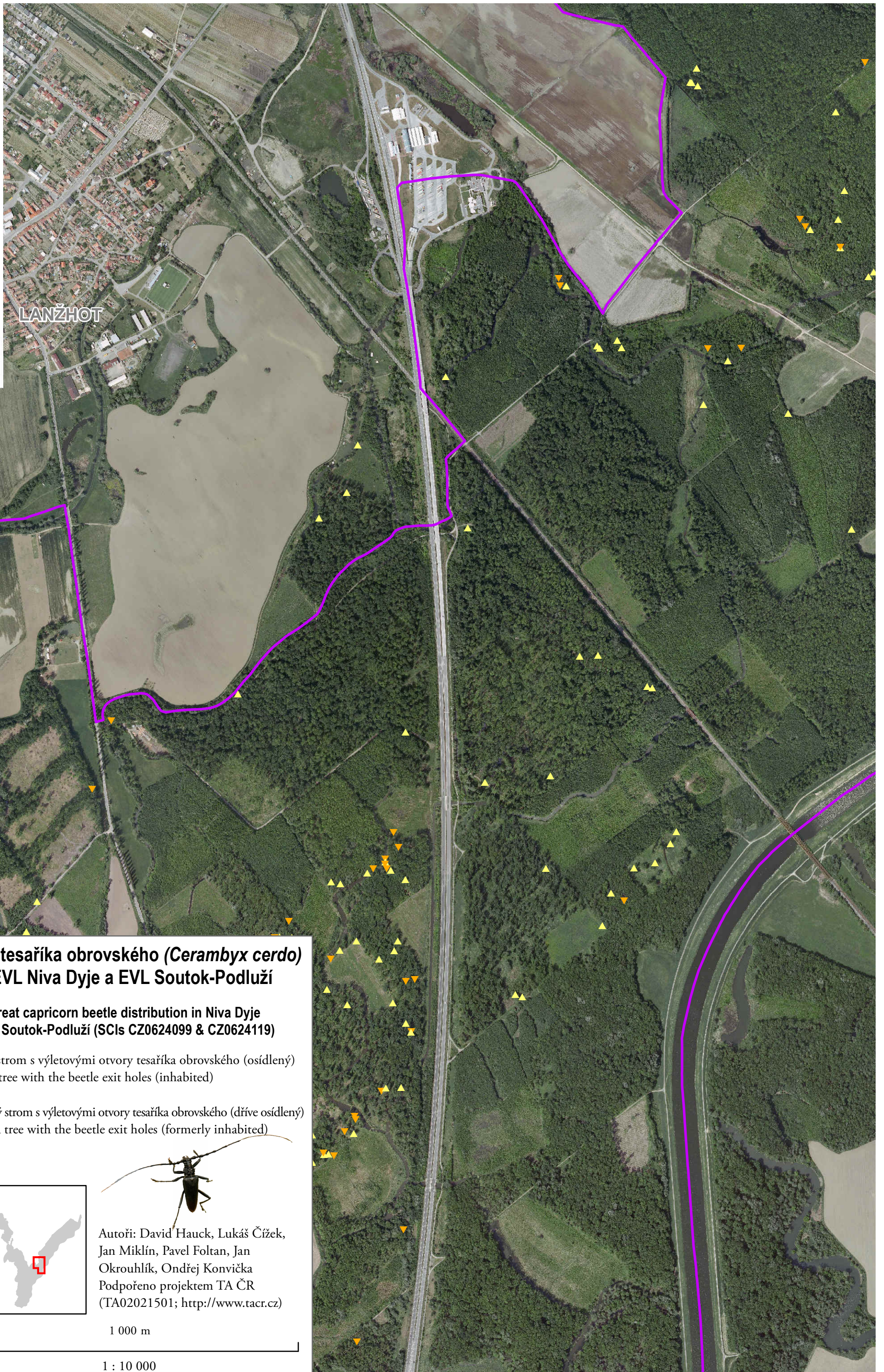
- ▲ živý strom s výletovými otvory tesaříka obrovského (osídlený)
Live tree with the beetle exit holes (inhabited)
- ▼ mrtvý strom s výletovými otvory tesaříka obrovského (dříve osídlený)
Dead tree with the beetle exit holes (formerly inhabited)



Autoři: David Hauck, Lukáš Čížek,
Jan Miklín, Pavel Foltan, Jan
Okrouhlík, Ondřej Konvička
Podpořeno projektem TA ČR
(TA02021501; <http://www.tacr.cz>)

1 000 m

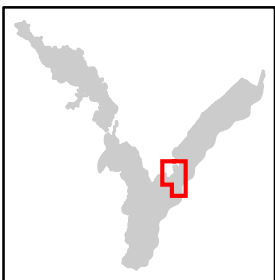
1 : 10 000



**Výskyt tesaříka obrovského (*Cerambyx cerdo*)
v EVL Niva Dyje a EVL Soutok-Podluží**

**Great capricorn beetle distribution in Niva Dyje
and Soutok-Podluží (SCIs CZ0624099 & CZ0624119)**

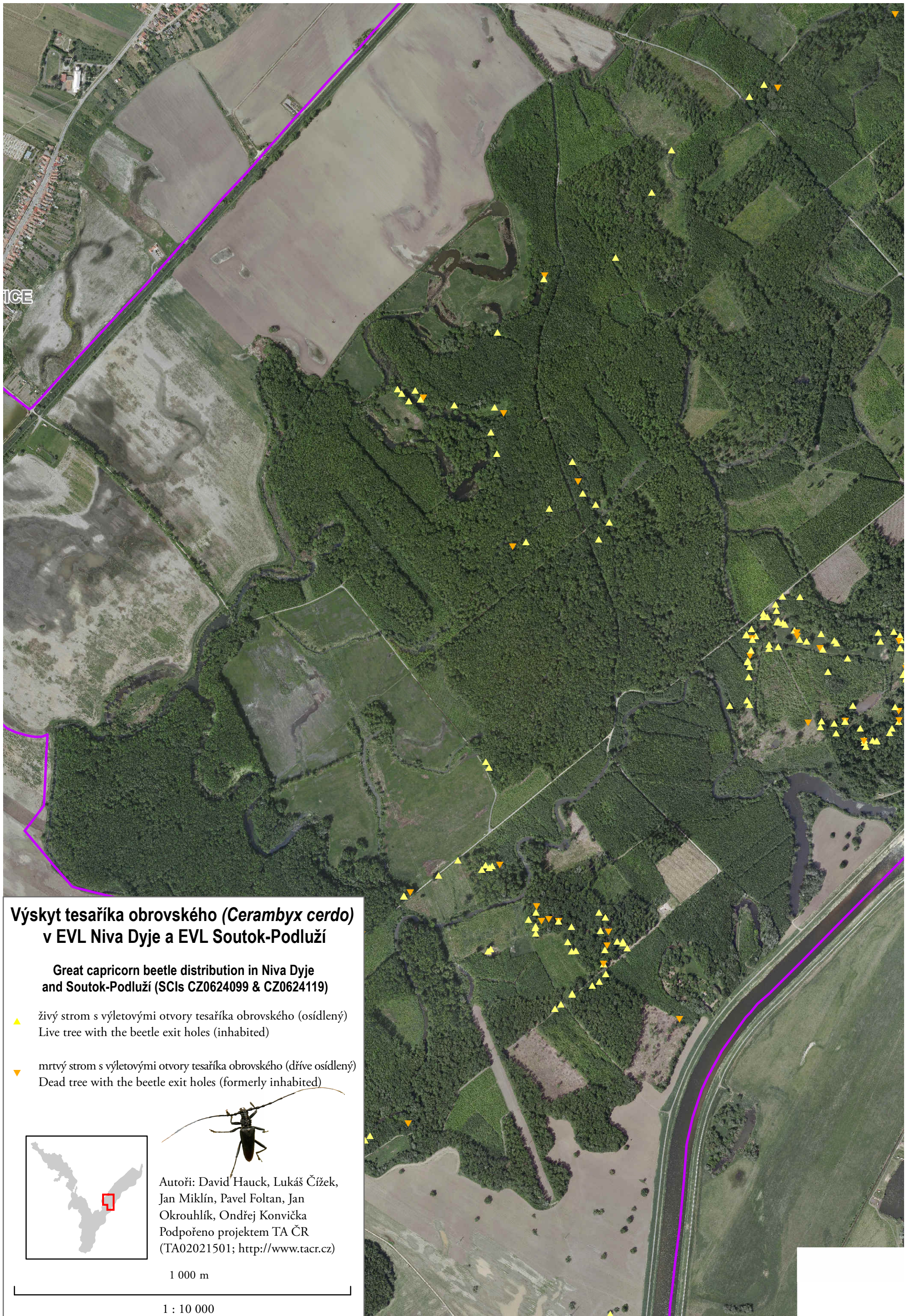
- ▲ živý strom s výletovými otvory tesaříka obrovského (osídlený)
Live tree with the beetle exit holes (inhabited)
- ▼ mrtvý strom s výletovými otvory tesaříka obrovského (dříve osídlený)
Dead tree with the beetle exit holes (formerly inhabited)



Autoři: David Hauck, Lukáš Čížek,
Jan Miklín, Pavel Foltan, Jan
Okrouhlík, Ondřej Konvička
Podpořeno projektem TA ČR
(TA02021501; <http://www.tacr.cz>)

1 000 m

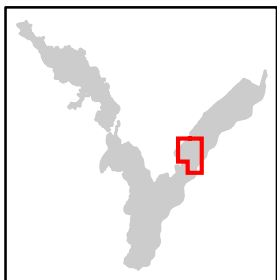
1 : 10 000



**Výskyt tesaříka obrovského (*Cerambyx cerdo*)
v EVL Niva Dyje a EVL Soutok-Podluží**

**Great capricorn beetle distribution in Niva Dyje
and Soutok-Podluží (SCIs CZ0624099 & CZ0624119)**

- ▲ živý strom s výletovými otvory tesaříka obrovského (osídlený)
Live tree with the beetle exit holes (inhabited)
- ▼ mrtvý strom s výletovými otvory tesaříka obrovského (dříve osídlený)
Dead tree with the beetle exit holes (formerly inhabited)



Autoři: David Hauck, Lukáš Čížek,
Jan Miklín, Pavel Foltan, Jan
Okrouhlík, Ondřej Konvička
Podpořeno projektem TA ČR
(TA02021501; <http://www.tacr.cz>)

1 000 m

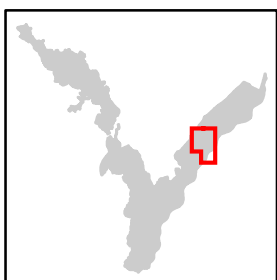
1 : 10 000



Výskyt tesaříka obrovského (*Cerambyx cerdo*) v EVL Niva Dyje a EVL Soutok-Podluží

Great capricorn beetle distribution in Niva Dyje
and Soutok-Podluží (SCIs CZ0624099 & CZ0624119)

- ▲ živý strom s výletovými otvory tesaříka obrovského (osídlený)
Live tree with the beetle exit holes (inhabited)
- ▼ mrtvý strom s výletovými otvory tesaříka obrovského (dříve osídlený)
Dead tree with the beetle exit holes (formerly inhabited)



Autoři: David Hauck, Lukáš Čížek,
Jan Miklín, Pavel Foltan, Jan
Okrouhlík, Ondřej Konvička
Podpořeno projektem TA ČR
(TA02021501; <http://www.tacr.cz>)

1 000 m

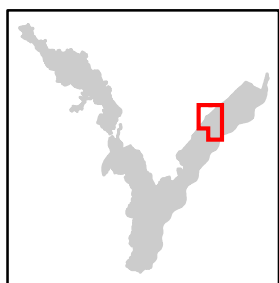
1 : 10 000



Výskyt tesaříka obrovského (*Cerambyx cerdo*) v EVL Niva Dyje a EVL Soutok-Podluží

Great capricorn beetle distribution in Niva Dyje
and Soutok-Podluží (SCIs CZ0624099 & CZ0624119)

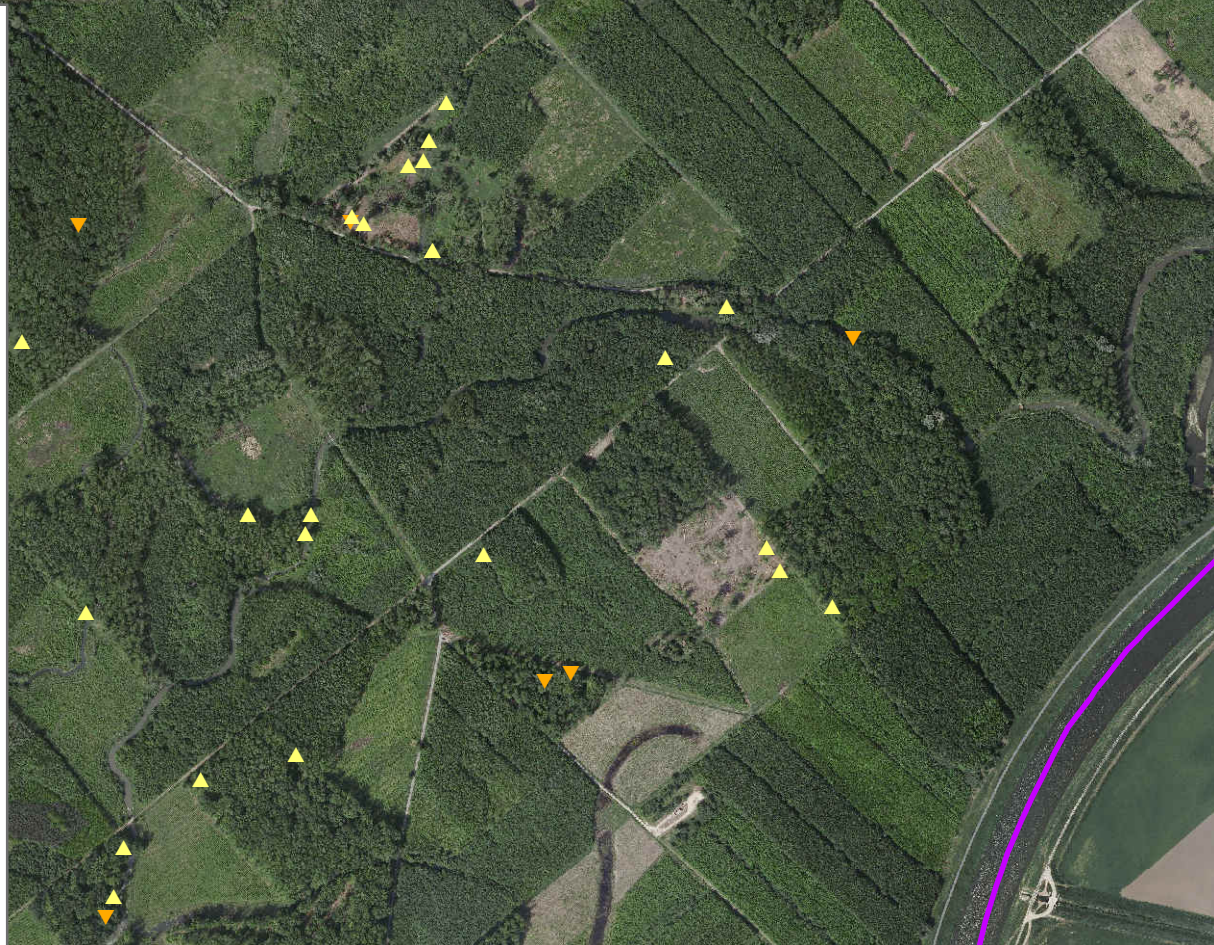
- ▲ živý strom s výletovými otvory tesaříka obrovského (osídlený)
Live tree with the beetle exit holes (inhabited)
- ▼ mrtvý strom s výletovými otvory tesaříka obrovského (dříve osídlený)
Dead tree with the beetle exit holes (formerly inhabited)



Autoři: David Hauck, Lukáš Čížek,
Jan Miklín, Pavel Foltan, Jan
Okrouhlík, Ondřej Konvička
Podpořeno projektem TA ČR
(TA02021501; <http://www.tacr.cz>)

1 000 m

1 : 10 000

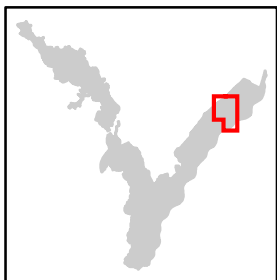




**Výskyt tesaříka obrovského (*Cerambyx cerdo*)
v EVL Niva Dyje a EVL Soutok-Podluží**

**Great capricorn beetle distribution in Niva Dyje
and Soutok-Podluží (SCIs CZ0624099 & CZ0624119)**

- ▲ živý strom s výletovými otvory tesaříka obrovského (osídlený)
Live tree with the beetle exit holes (inhabited)
- ▼ mrtvý strom s výletovými otvory tesaříka obrovského (dříve osídlený)
Dead tree with the beetle exit holes (formerly inhabited)



Autoři: David Hauck, Lukáš Čížek,
Jan Miklín, Pavel Foltan, Jan
Okrouhlík, Ondřej Konvička
Podpořeno projektem TA ČR
(TA02021501; <http://www.tacr.cz>)

1 000 m

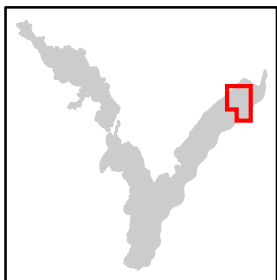
1 : 10 000



**Výskyt tesaříka obrovského (*Cerambyx cerdo*)
v EVL Niva Dyje a EVL Soutok-Podluží**

**Great capricorn beetle distribution in Niva Dyje
and Soutok-Podluží (SCIs CZ0624099 & CZ0624119)**

- ▲ živý strom s výletovými otvory tesaříka obrovského (osídlený)
Live tree with the beetle exit holes (inhabited)
- ▼ mrtvý strom s výletovými otvory tesaříka obrovského (dříve osídlený)
Dead tree with the beetle exit holes (formerly inhabited)



Autoři: David Hauck, Lukáš Čížek,
Jan Miklín, Pavel Foltan, Jan
Okrouhlík, Ondřej Konvička
Podpořeno projektem TA ČR
(TA02021501; <http://www.tacr.cz>)

1 000 m

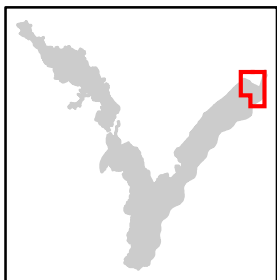
1 : 10 000



Výskyt tesaříka obrovského (*Cerambyx cerdo*) v EVL Niva Dyje a EVL Soutok-Podluží

Great capricorn beetle distribution in Niva Dyje
and Soutok-Podluží (SCIs CZ0624099 & CZ0624119)

- ▲ živý strom s výletovými otvory tesaříka obrovského (osídlený)
Live tree with the beetle exit holes (inhabited)
- ▼ mrtvý strom s výletovými otvory tesaříka obrovského (dříve osídlený)
Dead tree with the beetle exit holes (formerly inhabited)



Autoři: David Hauck, Lukáš Čížek,
Jan Miklín, Pavel Foltan, Jan
Okrouhlík, Ondřej Konvička
Podpořeno projektem TA ČR
(TA02021501; <http://www.tacr.cz>)

1 000 m

1 : 10 000